

LAMM HORRHEIM

Tagungsmappe
Landidyll-Hotel Lamm Horrheim





Tagen im Lamm

Tagen im Lamm

Seite 3

Das Besondere

Seite 4

Unsere Seminarräume

Seite 5

Bestuhlungsmöglichkeiten

Seite 6

Arrangements

Seite 10

Tagungstechnik / Übernachten im Lamm

Seite 11

Rahmenprogramm

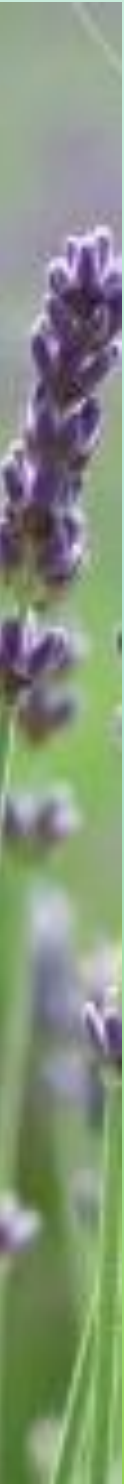
Seite 13

Kurzinformationen

Seite 16

Anfrageformular für Ihre Tagung

Seite 17



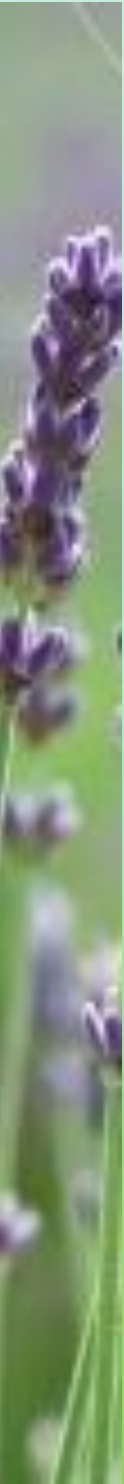
TAGEN IM LAMM



Umgeben von Wäldern, Seen und Weinbergen, am Fuße des Strombergs, liegt unser idyllisches Landhotel Lamm. Hier in der „schwäbischen Toskana“ finden Sie Erholung ebenso wie Möglichkeiten für Outdoor-Events, Weinproben, Wanderungen und vieles mehr. Ob Übernachtung, Abendessen, Tagung oder Firmenevent: Das Landidyll Hotel Lamm bietet Ihnen alle Möglichkeiten.

Übernachten Sie in stilvoll eingerichteten und hochwertig ausgestatteten Zimmern: In vier Kategorien stehen 25 Zimmer im modern-klassischen Design zur Verfügung, alle mit kostenlosem W-LAN Zugang und kostenfreien Parkmöglichkeiten

In unserem mehrfach ausgezeichneten Restaurant werden für unsere Gäste aus vorwiegend regionalen Grundzutaten leckere Gerichte gezaubert, die man mit einer schönen Auswahl an erlesenen Weinen der Region in der gemütlichen Lammstube genießen kann. Aber auch das Kulinarische der internationalen sowie veganen und vegetarischen Küche kommt vor allem in den Sommermonaten nicht zu kurz. Dann können Sie Ihre Essen auch im Freien auf unserer malerischen Terrasse mit Blick auf die Horrhiemer St. Clemens Kirche genießen.



DAS BESONDERE



Wir nehmen uns Zeit für Sie!
Organisation und Kommunikation ist die Grundlage für die Gestaltung einer erfolgreichen Veranstaltung.
Wir sind jederzeit für Sie da!



Alle Seminarräume sind Lichtdurchflutet und haben einen direkten Zugang zu unserer Terrasse. Genießen Sie Ihre Pause an der frischen Luft und tanken Sie neue Energie zwischen Fachwerk & zeitgemäßer Architektur. Wir bieten Ihnen ebenfalls moderne Tagungstechnik in Ihrem individuellen Rahmen. (Maximal 2 Veranstaltungen zur selben Zeit)

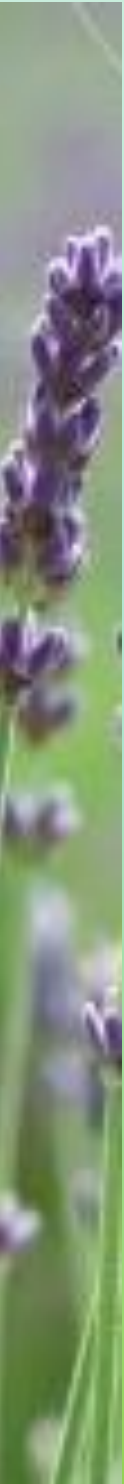
Ein freundlich kompetenter Service, der Ihre Wünsche als Herausforderung sieht und es versteht, auf Ihre Bedürfnisse einzugehen.

Sie möchten etwas Besonderes?

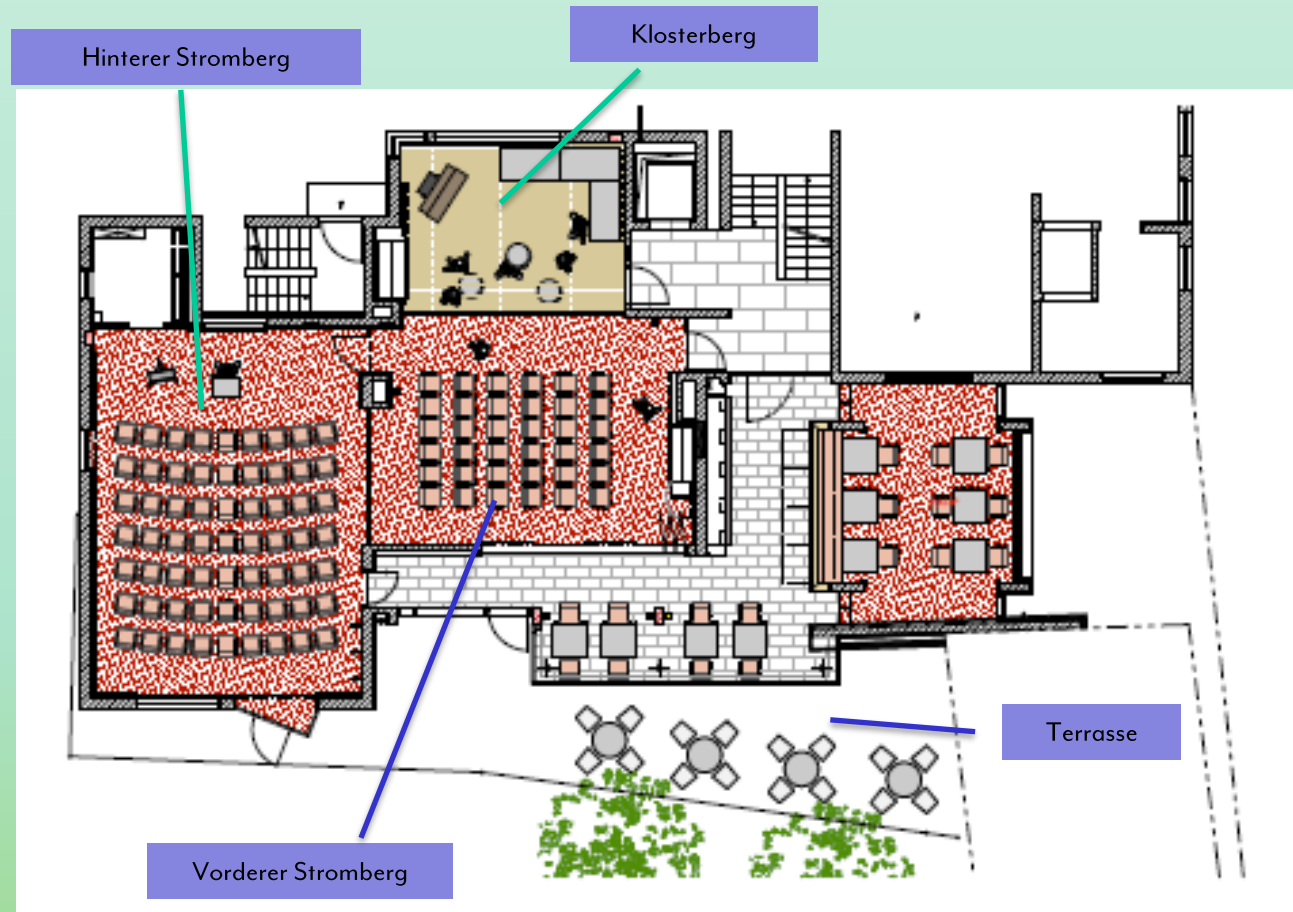
Gerne organisieren wir für Sie eine Kutschfahrt durch die Weinberge mit anschließendem Winzervesper oder eine Weinprobe bei einem unserer hiesigen Weingüter. Steht Ihnen der Sinn nach Entspannung, wie wäre es bei schönem Wetter mit einem Grillabend auf unserer Terrasse?

Sprechen Sie uns an!

Ihre Freizeit können Sie ebenfalls vielseitig gestalten, durch weitreichende Wanderwege über Seen, Hügel, Rebenlandschaften und abwechslungsreiche Wälder und Streuobst Wiesen.

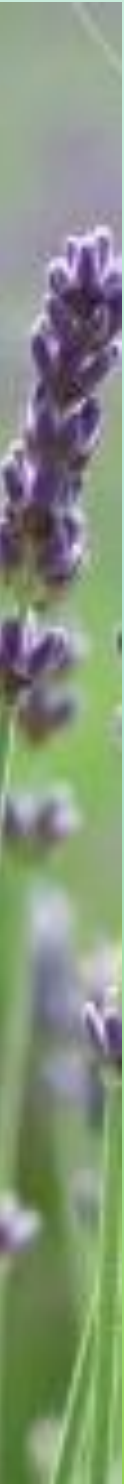


UNSERE SEMINARRÄUME

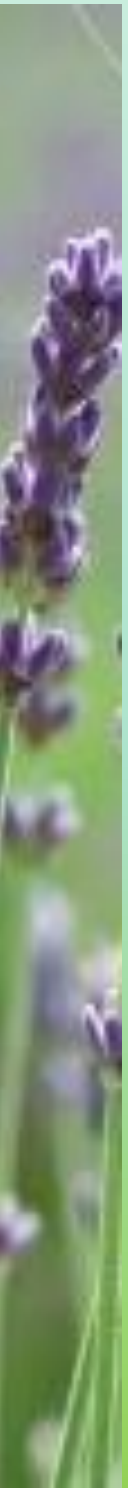
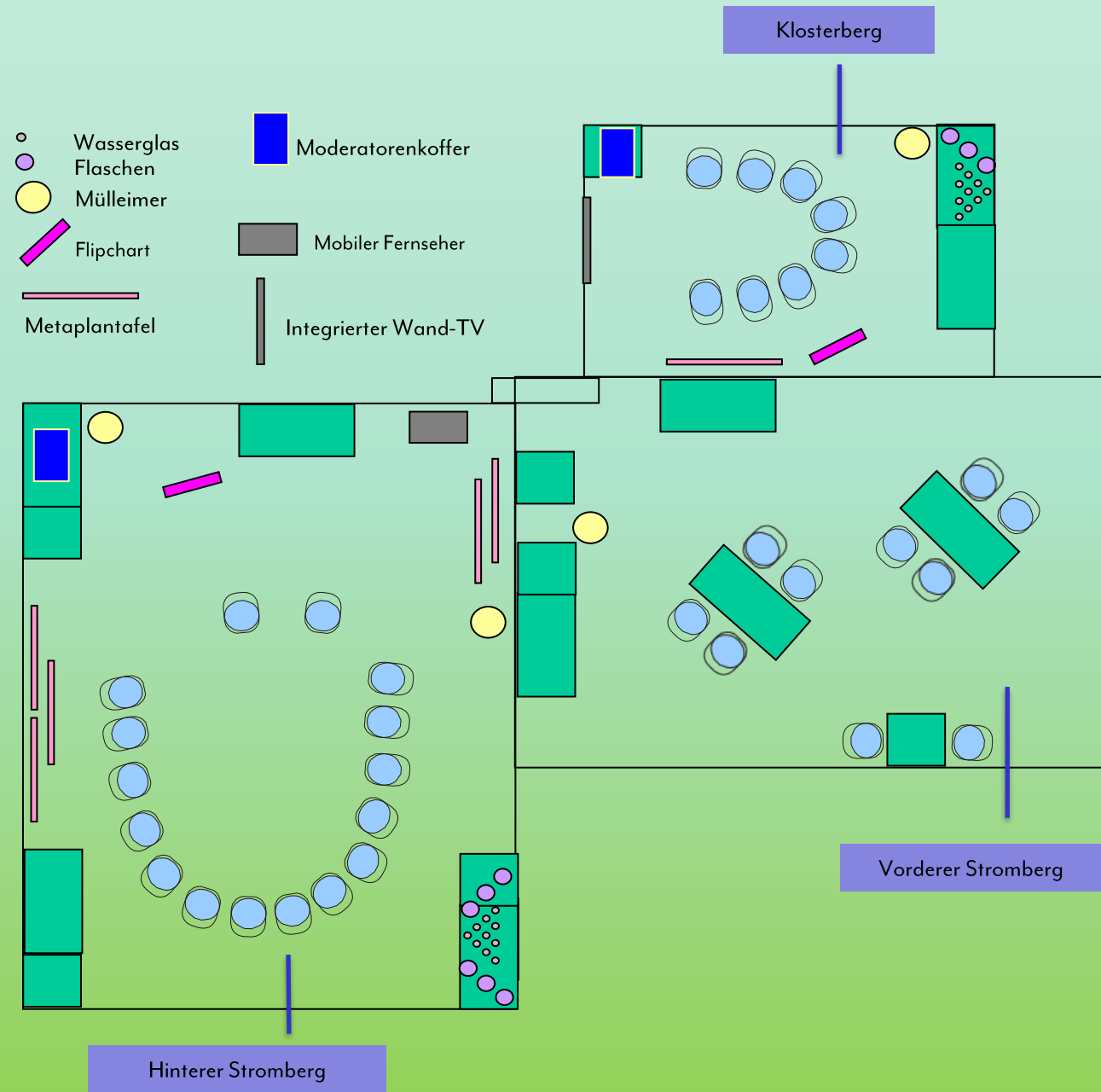


Unsere Übersicht mit Raumgrößen:

Klosterbergsaal:	29 qm
Vorderer Strombergsaal:	51 qm
Hinterer Strombergsaal:	67 qm



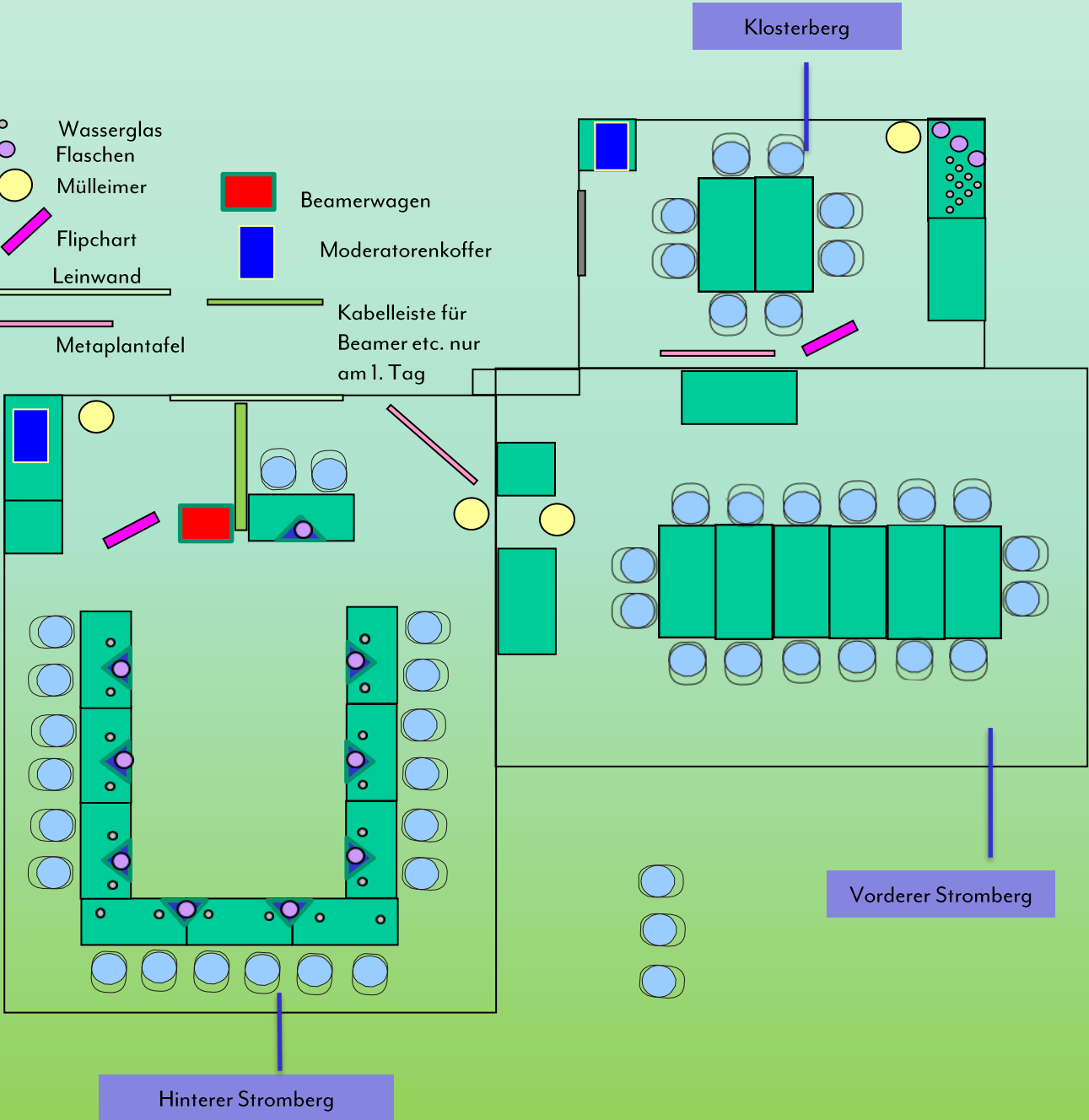
BESTUHLUNGSMÖGLICHKEITEN



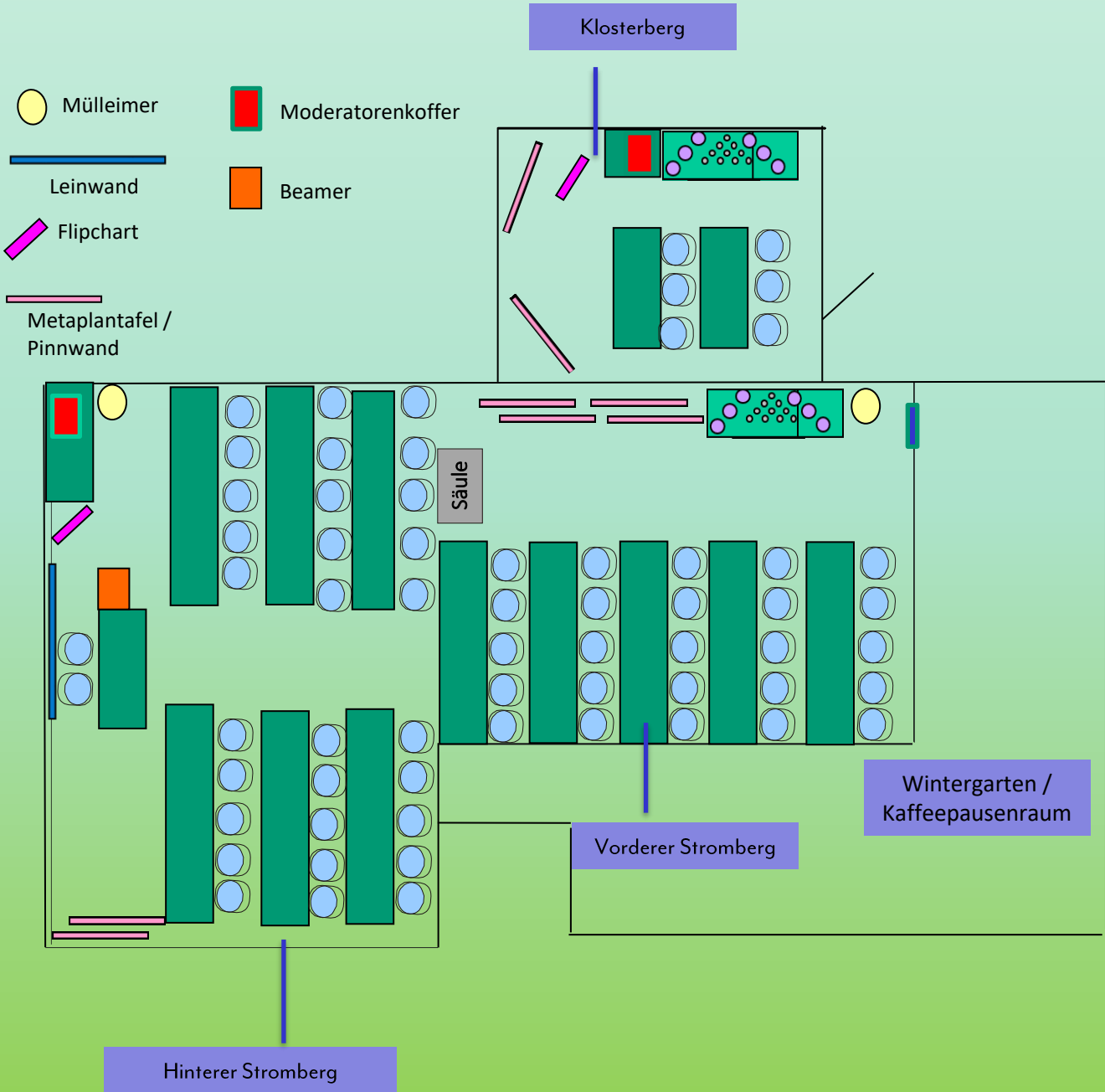
BESTUHLUNGSMÖGLICHKEIT



- Wasserglas
- Flaschen
- Mülleimer
- ▨ Flipchart
- ▬ Leinwand
- ▬ Metaplantafel
- Beamerwagen
- Moderatorenkoffer
- ▬ Kabelleiste für Beamer etc. nur am 1. Tag



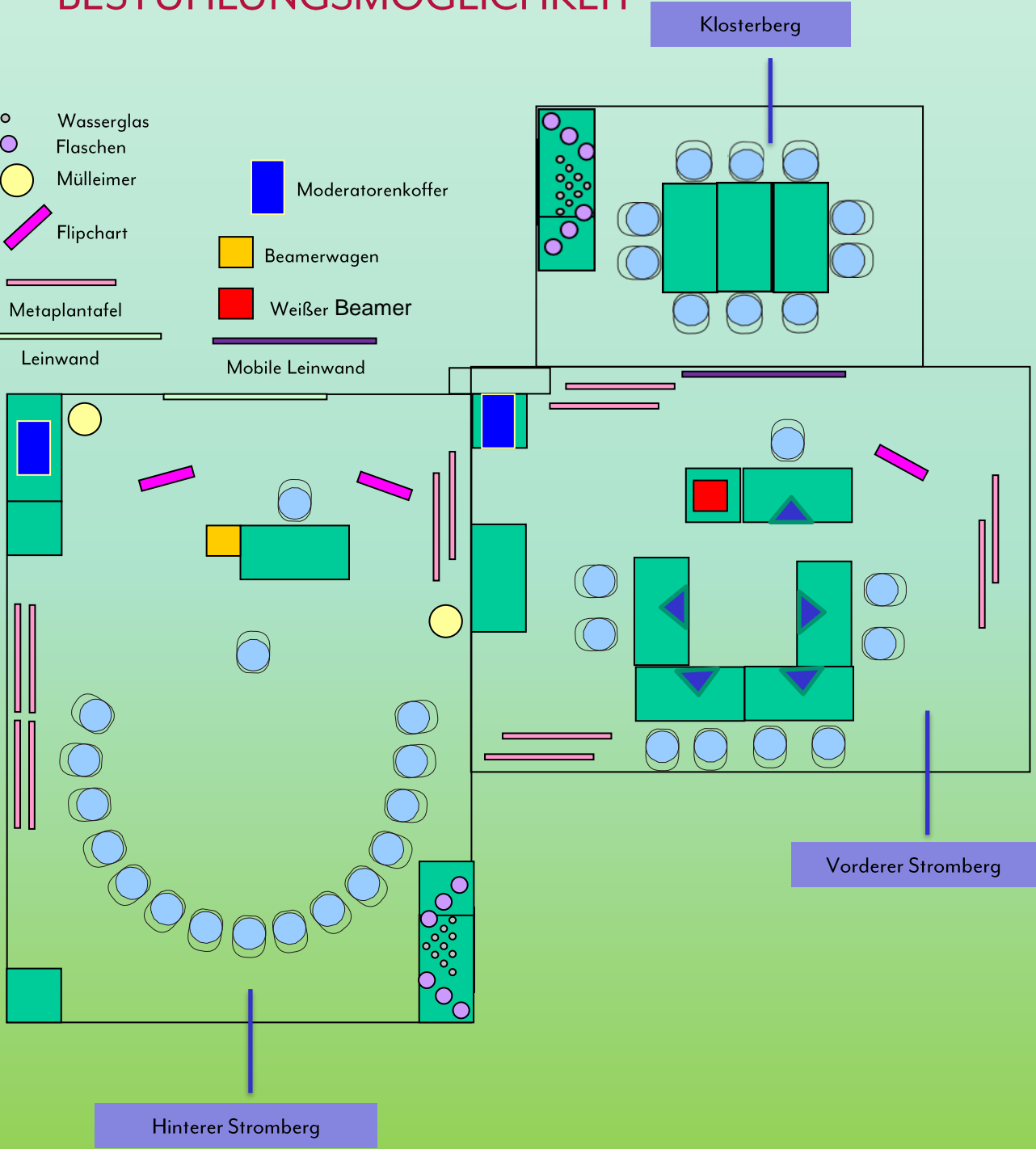
BESTUHLUNGSMÖGLICHKEIT



BESTUHLUNGSMÖGLICHKEIT

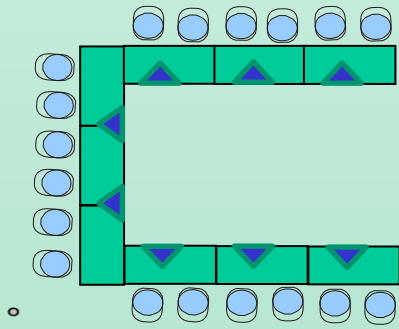


- Wasserglas
- Flaschen
- Mülleimer
- ▬ Flipchart
- ▬ Metaplantafel
- ▬ Leinwand
- ▬ Moderatorenkoffer
- ▬ Beamerwagen
- ▬ Weißer Beamer
- ▬ Mobile Leinwand



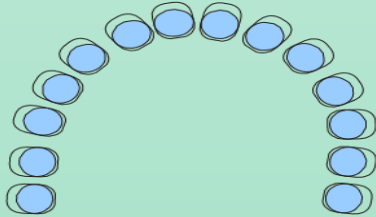
Vorderer Stromberg	Hinterer Stromberg	Klosterberg	Vorderer + Hinterer Stromberg	Vorderer Stromberg+ Klosterberg
--------------------	--------------------	-------------	-------------------------------	---------------------------------

U - Form



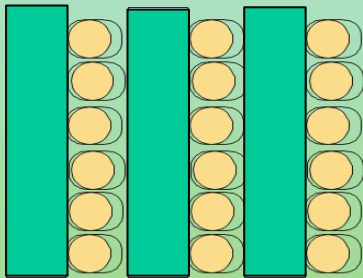
16	20		30	35
----	----	--	----	----

Stuhlhalbkreis



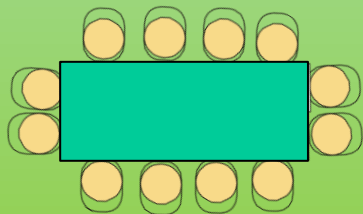
20	30	10	50	40
----	----	----	----	----

Parlamentarisch

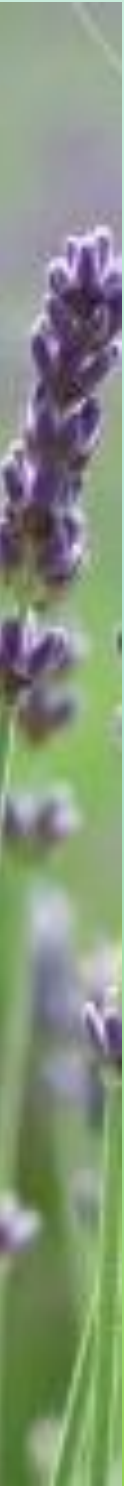


22	30		55	40
----	----	--	----	----

Blockform



16	24	10	30	30
----	----	----	----	----





ARRANGEMENTS 2020

Business-Arrangement

1-tägiges Seminar ohne Übernachtung

- Kaffeepause am Vormittag mit Kaffee, Tee, Butterbrezeln oder Schinken-Blätterteighörnchen, tranchierte Früchte, Obstkorb und Fruchtsäften
- Mittagessen in Form eines „Drei-Gang-Menüs“ oder Büffet (Fisch, Fleisch und vegetarisch)
- Kaffeepause am Nachmittag mit Kaffee, Tee, Kuchen, tranchierte Früchte, Obstkorb und Fruchtsäften
- Standard-Tagungstechnik
- Tagungsgetränke im Raum (Mineralwasser und kleine Säfte)

Standard-Arrangement

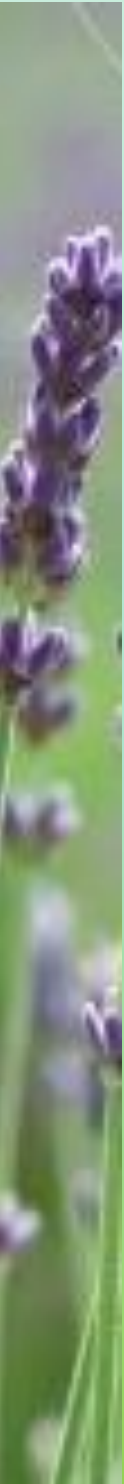
1-tägiges Seminar ohne Übernachtung

- Kaffeepause am Vormittag mit Kaffee, Tee, Butterbrezeln
- Mittagessen in Form eines „Drei-Gang-Menüs“ oder Büffet (Fisch, Fleisch und vegetarisch)
- Kaffeepause am Nachmittag mit Kaffee, Tee und Kuchen
- Standard-Tagungstechnik
- Tagungsgetränke im Raum (Mineralwasser)

Ganztages-Arrangement

1-tägiges Seminar mit Übernachtung

- Kaffeepause am Vormittag mit Kaffee, Tee, Butterbrezeln oder Schinken-Blätterteighörnchen, tranchierte Früchte, Obstkorb und Fruchtsäften
- Mittagessen in Form eines „Drei-Gang-Menüs“ oder Büffet (Fisch, Fleisch und vegetarisch)
- Kaffeepause am Nachmittag mit Kaffee, Tee, Kuchen, tranchierte Früchte, Obstkorb und Fruchtsäften
- Standard-Tagungstechnik
- Tagungsgetränke im Raum (Mineralwasser und kleine Säfte)
- Abendessen in Form eines 3 Gang-Menüs mit anschließender Weinverkostung





UNSERE TAGUNGSTECHNIK

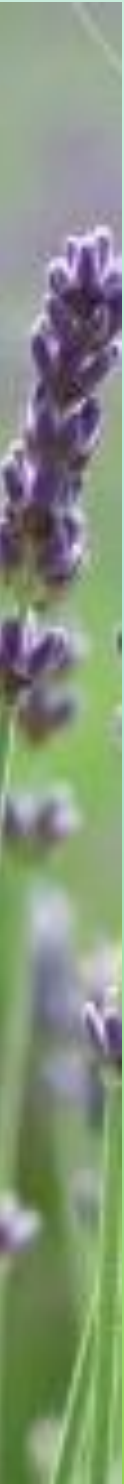
- ✓ Flipcharts
- ✓ Pinnwände
- ✓ Beamer
- ✓ Leinwand
- ✓ Moderatorenkoffer
- ✓ Mobiler TV
- ✓ Verschiedene Adapter (HDMI , VGA, etc.)

ÜBERNACHTEN IM LAMM

25 Zimmer, davon

- 20 Doppelzimmer
- 3 Einzelzimmer
- 2 Apartments
- Alle Zimmer mit Dusche oder Badewanne und WC, Fön, SAT-TV, Minibar, Schreibtisch, Internetzugang, teilweise mit Safe
- Nichtraucherzimmer, Rollstuhlgerechtes Zimmer
- Kostenfreies WLAN

Beim morgendlichen Frühstücksbüfett dürfen Sie sich auf viel Frisches und Gesundes aus der Region freuen. Hier legen wir Wert darauf, dass Herzhaftes nicht zu kurz kommt und für fast jeden Anspruch das Passende mit dabei ist.





ÜBERNACHTEN IM LAMM

COMFORT ZIMMER

Unsere Comfort-Zimmer sind geräumige Doppelzimmer, die als Einzel- wie auch als Doppelzimmer gebucht werden können. Die Zimmer sind klassisch behaglich mit Holzmöbeln ausgestattet, kombiniert mit dunkelrot und dunkelbraun. Die Ausstattung umfasst Dusche, Föhn, 32"-Flachbildschirm, Safe, Minibar und Direktwahltelefon, teilweise auch mit Badewanne.



CLASSIC ZIMMER

Unsere Classic-Zimmer sind modern-behaglich mit einem erfrischenden grün eingerichtet. Die Zimmer verfügen über ein großes Bett, das wahlweise als Einzel- oder Doppelbett gebettet werden kann. Die Ausstattung umfasst Dusche, Föhn, 32"-Flachbildschirm, Safe, WLAN sowie Direktwahltelefon, teilweise mit Minibar.

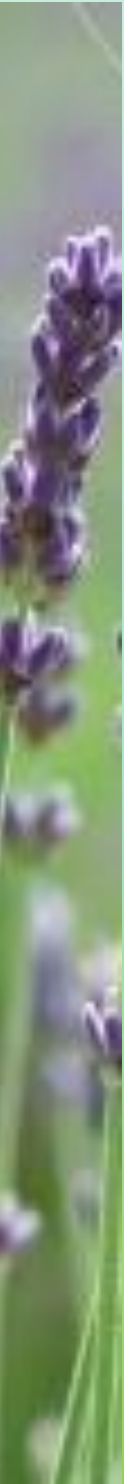
APPARTMENTS

Unsere Appartements sind großzügig und edel gestaltete Zimmer mit weißen Möbeln. Die Zimmer laden zu einem längeren Aufenthalt ein. Alle Zimmer verfügen über eine komfortable Sitzecke, Schreibtisch, Minibar, 32" Flachbildschirm, Telefon und WLAN-Anschluss.



BASIC ZIMMER

Unsere Basic-Zimmer sind modern-behaglich mit einem erfrischenden grün eingerichtet. Die Zimmer verfügen über ein Standard-Einzelbett (1 x 2 m). Die Ausstattung umfasst Dusche, Föhn, 32"-Flachbildschirm, Safe, sowie Direktwahltelefon, WLAN-Anschluss, teilweise mit Minibar.



RAHMENPROGRAMM FÜR IHR SEMINAR



Weinverkostung in der „Alten Weinkelter“ mit einem kalt-warmen Vesperbüfett

Hierzu reichen wir Ihnen 6 verschiedene Weine der Region sowie einen Aperitif in der Kelterhalle.

Grillabend auf unserer Terrasse

Genießen Sie einen schönen Abend auf unserer Terrasse mit dem Blick auf die St. Clemens-Kirche.

Für diesen Abend dürfen Sie sich zwischen 2 Vorspeisen entscheiden und als Hauptgang ein saftiges Steak vom Grill nehmen, welche unsere Köche für Sie zubereiten. Im Anschluss gibt es dann noch ein passendes Dessert.



Küchenparty

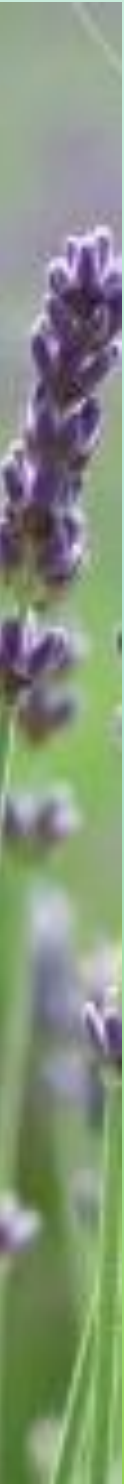
Bei unserer „Küchenparty“ handelt es sich um ein Event, bei dem Ihre Teilnehmer, zusammen mit unseren Köchen ein schmackhaftes Menü zubereiten und anschließend auch genießen dürfen.

Seien Sie von Anfang an dabei und erleben Sie mit, wie aus einigen frischen und rohen Zutaten, ein schmackhaftes Landidyll Menü entstehen kann.

Hierzu werden Sie in verschiedene Teams aufgeteilt und bekommen dann jeweils einen Koch von uns zugewiesen, welcher als „Team Chef“ fungiert. In diesen Teams bereiten Sie jeweils einen Gang zu.

Aber was wäre eine Party, ohne Musik?

Daher gibt es eine eigen für dieses Event erstellte Playlist von uns oder auch Live Musik!





AKTIV IN DER REGION

Radeln, wandern, schwimmen

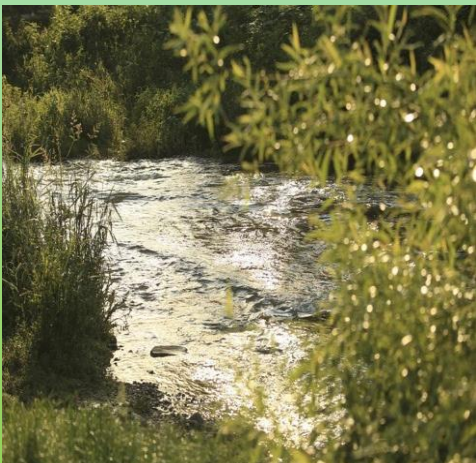
Der Wander-3-Klang Stromberg-Heuchelberg vernetzt 60 Rundwanderwege, die die Naturoase vor der Haustür erlebbar machen. Zum Schwimmen laden im Sommer die nahe gelegenen Seewaldseen oder die Freibäder der Region ein. Über einen großzügigen Sauna- und Bäderbereich verfügt das Bad am Viadukt in Bietigheim-Bissingen. Auch mit dem Rad können Sie direkt vom Landidyll Hotel Lamm die Gegend erkunden. Egal ob Sie gemütlich die Landschaft genießen wollen oder die sportliche Herausforderung suchen - für jeden Geschmack ist die passende Tour dabei.



WEINGÜTER ERKUNDEN

in Horrheim und Umgebung

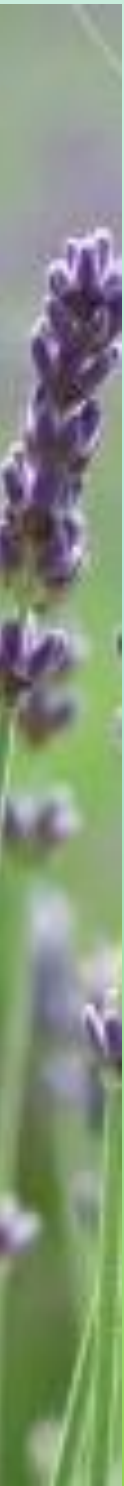
Im Weinbauort Horrheim, darf ein Besuch auf einem Weingut nicht fehlen. Im Weinverkauf der Weingärtner Horrheim-Gündelbach, dem Weingut Faigle oder dem Weingut Allmendinger können Sie so manchen edlen Tropfen probieren und erstehen. Zu den Besenzeiten können Sie ein zünftiges Vesper in rustikal, schwäbischer Atmosphäre genießen. Darüber hinaus laden die Weinberge Horrheims zu einem ausgedehnten Spaziergang ein.



NATURPARK

Stromberg Heuchelberg

Unter dem Leitmotiv "Wein. Wald. Wohlfühlen" lädt der Naturpark Stromberg-Heuchelberg auf einer Fläche von 33 000 ha seine Besucher ein, die Vielfalt und die kulturelle Schönheit der Vergangenheit und Gegenwart zu erleben. Entdecken Sie auf Wandertouren, Radtouren oder Führungen den Naturpark





KURZINFORMATIONEN

Freizeit

- Wander- und Fahrradwege in direkt neben an
- Weinproben
- Weinmuseum
- Naturpark Stromberg Heuchelberg
- Horrheimer See
- Freizeitpark Trips Drill

Parkplätze

- Kostenlose hoteleigene Parkplätze
- Kostenfreie Tiefgaragenstellplätze

Kreditkarten

- American Express
- Eurocard – Master Card
- Visa

Lage

- Ruhig und idyllisch im Weinort Horrheim
- 10 Autominuten nach Vaihingen Enz
- 30 Autominuten zur Kreishauptstadt Ludwigsburg
- 45 Autominuten nach Stuttgart

Zimmer

- 25 Zimmer
- 4 verschiedene Kategorien
- Stilvoll und hochwertig ausgestattet

Veranstaltungsräume

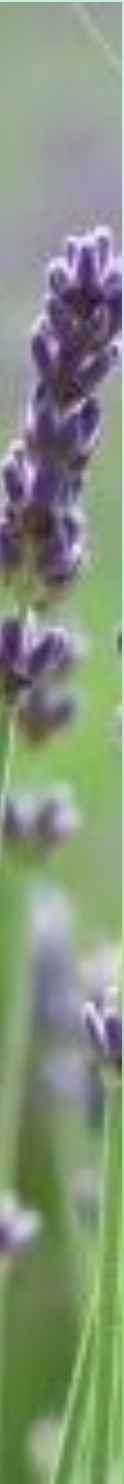
- 3 unterschiedliche Konferenz- und Banketträume
- Bis zu 100 Personen insgesamt
- Stillvolle Räume für Abendessen und Seminare

Restaurant

- Schwäbische sowie Internationale Küche
- Ausgezeichnete Weine aus der Region
- Regionale Zutaten
- Angenehm Modernes Ambiente

Verkehrsanbindung

- 10 Autominuten zum Bahnhof
- 10 Autominuten von der B10
- 20 Autominuten von der A81



ANFRAGEFORMULAR FÜR IHRE TAGUNG

Firma: _____

Name / Vorname: _____

Straße: _____ PLZ/Ort: _____

E-Mail: _____

Telefon: _____

Veranstaltungsbeginn: _____ Veranstaltungsende: _____

Anzahl der Teilnehmer: _____

Wunschraum: _____

Benötigte Tagungstechnik: Flipchart Pinnwand Beamer

Moderatorenkoffer Mobiler TV Leinwand

Benötigtes Arrangement: _____

Übernachtung: JA Nein

Wenn Übernachtung:

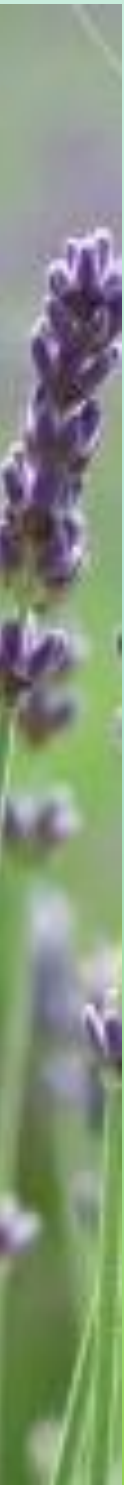
Anreise: _____

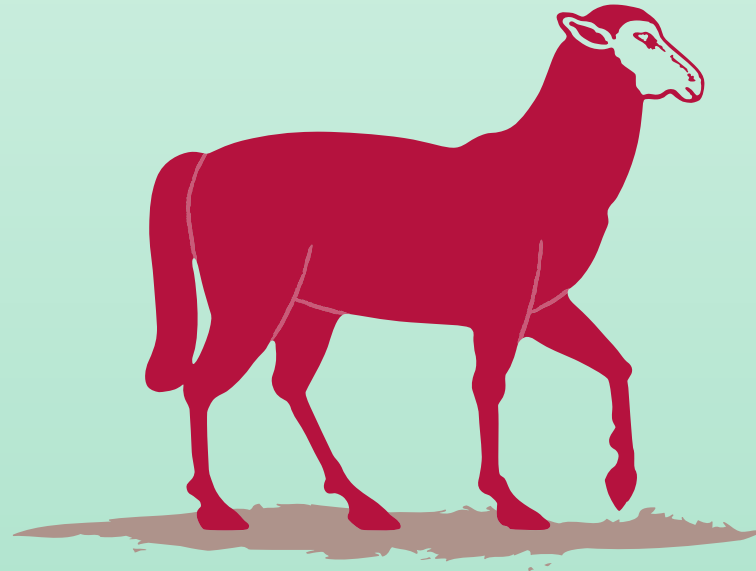
Abreise: _____

Anzahl EZ: _____

Anzahl DZ: _____

Stellen Sie über dieses Formular eine unverbindliche Anfrage und erwarten Sie unser Angebot





LAMM HORRHEIM



Hotel-Gasthof Lamm | Klosterbergstr. 45 | 71665 Vaihingen/Enz-Horrheim
Tel. (07042) 8322-0 | Fax. (07042) 8322-50 | Email: info@hotel-lamm-horrheim.de | www.hotel-lamm-horrheim.de